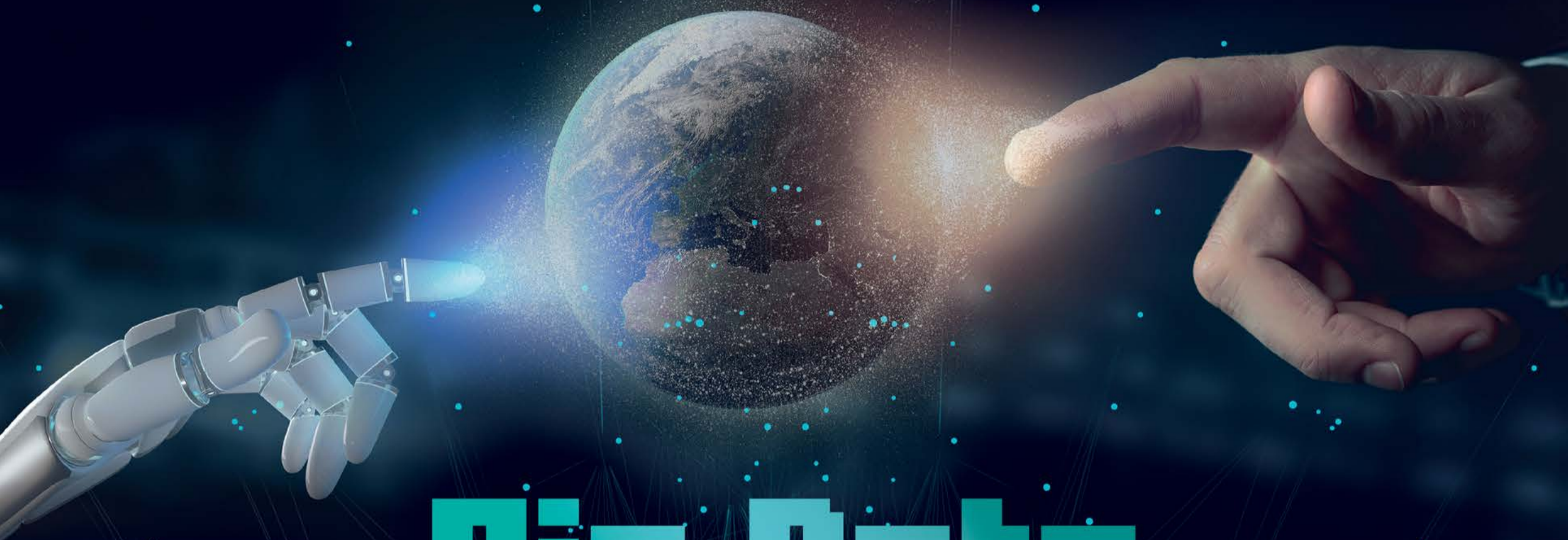


ARH



Big Data

Recursos & Humanos

É grande a oferta de ferramentas tecnológicas, mas é preciso “pensar” digitalmente para que elas sejam eficazes. **Página 12**

PESQUISA SALARIAL

ARH Serrana aponta expectativa e otimismo diante da MP da Liberdade Econômica

Página 26

MINDSET PRODUTIVO

Em entrevista, Leandro Brandão fala da importância da gestão do tempo para transformar o corre-corre do cotidiano em capacidade de realização

Página 20



MARCOS BADAN

VICE-PRESIDENTE ADMINISTRATIVO FINANCEIRO

EDITORIAL

ARH ATENTA ÀS MUDANÇAS

por **MARCOS BADAN** / VICE-PRESIDENTE ADMINISTRATIVO FINANCEIRO

É setembro, mas a sensação compartilhada nos eventos e rodas de conversas é que já estamos no final do ano, de que o tempo tem passado rápido demais. De fato, nos encaminhamos a partir de agora para o último trimestre de 2019. Essa pressa do tempo também nos faz refletir diariamente sobre como podemos ser mais produtivos e colaborativos com nossas equipes, nossos amigos, familiares e com nós mesmos. A Revista Digital ARH acompanha esses movimentos e procura apontar as melhores práticas e ações para que o segmento de Recursos Humanos permaneça com vital importância na volatilidade das tendências.

Exemplo disso está na entrevista que o especialista em mindset produtivo Leandro Brandão concedeu com exclusividade à Revista Digital ARH. Diz ele que a capacidade de gestão do tempo e a produtividade

pessoal transformaram-se em um grande diferencial para profissionais que trilham o caminho do sucesso. Essa “predisposição” relaciona-se muito com o 11º Fórum de Gestão de Pessoas da ARH Serrana, realizado dia 11 de setembro, com o tema Desconfigure-se. É preciso ter, agora mais do que nunca, um Mindset Produtivo para desconfigurar-se e ter atitudes disruptivas, ensina Brandão, responsável pela palestra de encerramento do Fórum.

Entre outros tantos conteúdos de relevância dessa edição da Revista Digital ARH, outro que se sobressai é a matéria sobre as tendências apontadas pela 35ª Pesquisa Salarial, Benefícios e Indicadores de Recursos Humanos da ARH Serrana. Essa importante ferramenta já consolidada entre as ações da ARH Serrana aponta que profissionais que atuam em Recursos Humanos

e/ou em ambientes de remuneração devem estar atentos às próximas ações que podem impactar a economia e os reflexos nas práticas vigentes em relação a eventuais mudanças de mercado. Na seção Você Precisa Saber, a especialista em People Analytics Carolina Fuhrmeister fala sobre essa e outras ferramentas da Inteligência Artificial, um caminho sem volta que já está sendo trilhado por profissionais de RH. Cabe ressaltar também a segunda publicação da seção O Que Te Conecta!, na qual participa o empresário, palestrante e cover de Elvis Presley, Fabiano Feltrin.

Por fim, além de convidá-los para uma leitura agradável e dinâmica, quero garantir-lhes que a ARH Serrana está atenta a todas as tendências, sempre oferecendo ações com o intuito de formar, valorizar talentos e, acima de tudo, pessoas. Conte conosco para o que está por vir!

EXPEDIENTE REVISTA DIGITAL ARH

INFORMATIVO DIGITAL DA ASSOCIAÇÃO SERRANA DE RECURSOS HUMANOS

PRESIDENTE: Volmir André Paza | **GERENTE EXECUTIVA:** Simone Vigolo Paviani

EDIÇÃO: Dinâmica Comunicação - www.dinamicacomunicacao.com.br

DIRETOR EDITOR: Ricardo Tonet Dini | **EDITOR REDATOR:** Fabiano Finco

PROJETO GRÁFICO E DIAGRAMAÇÃO: Aeroplano

DEPTO. RELAÇÕES COM O MERCADO: Camila Toigo Fogaça e Carlene Adami Vivan

FOTOS: Acervo e Divulgação ARH Serrana, Leandro Facchini, Renata Chies, Tatiana Cavagnoli, Regina Lain

QUALIDADE QUE SE



GRADUAÇÃO DE CURTA DURAÇÃO
CABE NO SEU BOLSO,
CABE NO SEU TEMPO!

PROCESSO SELETIVO CONTÍNUO #INSCREVA-SE JÁ!

Desenvolvimento de habilidades e competências específicas para rápida inserção no mercado de trabalho.

✓ Diploma superior com certificação da UCS.

✓ Certificações intermediárias durante o curso.

✓ Flexibilização do tempo de pagamento do curso.

✓ Professores com ampla experiência de mercado.

✓ Formação rápida, de 2 a 3 anos (dependendo da área).

CONFIRA A LISTA COMPLETA DE CURSOS EM NOSSO SITE E INSCREVA-SE!

A PARTIR DE R\$ **386**^{'00}*
MENSAIS

UCS Tec
CURSOS SUPERIORES DE TECNOLOGIA

Ingresso por aproveitamento da nota de redação do Vestibular UCS de 2013 a 2018 ou do ENEM de 2012 a 2017 ou por nova prova.



Somos certificados com **Padrão Internacional de Atendimento ao Cliente**

Recebemos a **Certificação Internacional Suporte a Software (CSS - Certified Software Support)** da HDI, a maior associação mundial de profissionais do mercado de suporte a clientes.

Essa certificação atesta o nosso empenho na busca constante da excelência, eficiência e qualidade dos serviços prestados, baseados em padrões reconhecidos internacionalmente.

METADADOS
INDO ALÉM COM VOCÊ.

www.metadados.com.br



DÊ A DICA!

A seção Dê a Dica segue apresentando os Encantos da Serra Gaúcha, região da cidade de Bento Gonçalves, onde a ARH Serrana realiza a próxima edição do Encontro Sul-Americano de Recursos Humanos - ESARH, de 11 a 13 de maio de 2020. Desta vez, vamos falar um pouco da simpática Carlos Barbosa, município com o 2º melhor Índice de Desenvolvimento Humano (realizado pela ONU) do Rio Grande do Sul. Com quase 30 mil habitantes, a cidade reserva

recantos bucólicos e lindas paisagens, além de uma farta gastronomia típica italiana, passeios e vários pontos turísticos. Carlos Barbosa também é conhecida pelo time de futebol de salão ACBF, referência mundial em sua modalidade, o Festiqueijo- que acontece entre os meses de junho e julho -e marcas como Tramontina e Cooperativa Santa Clara. Confira uma sugestão de roteiro e programa-se para visitar Carlos Barbosa.

ENCANTOS DA SERRA

CARLOS BARBOSA

PASSEIO DE TREM MARIA FUMAÇA

Percorrendo 23 quilômetros entre as cidades de Carlos Barbosa e Bento Gonçalves, o trem a vapor proporciona uma viagem de duas horas ao passado em meio à natureza. Com atrações típicas italianas e gaúchas, o passeio é uma festa alegre que traduz o jeito de ser dos imigrantes italianos.



CARLOS BARBOSA

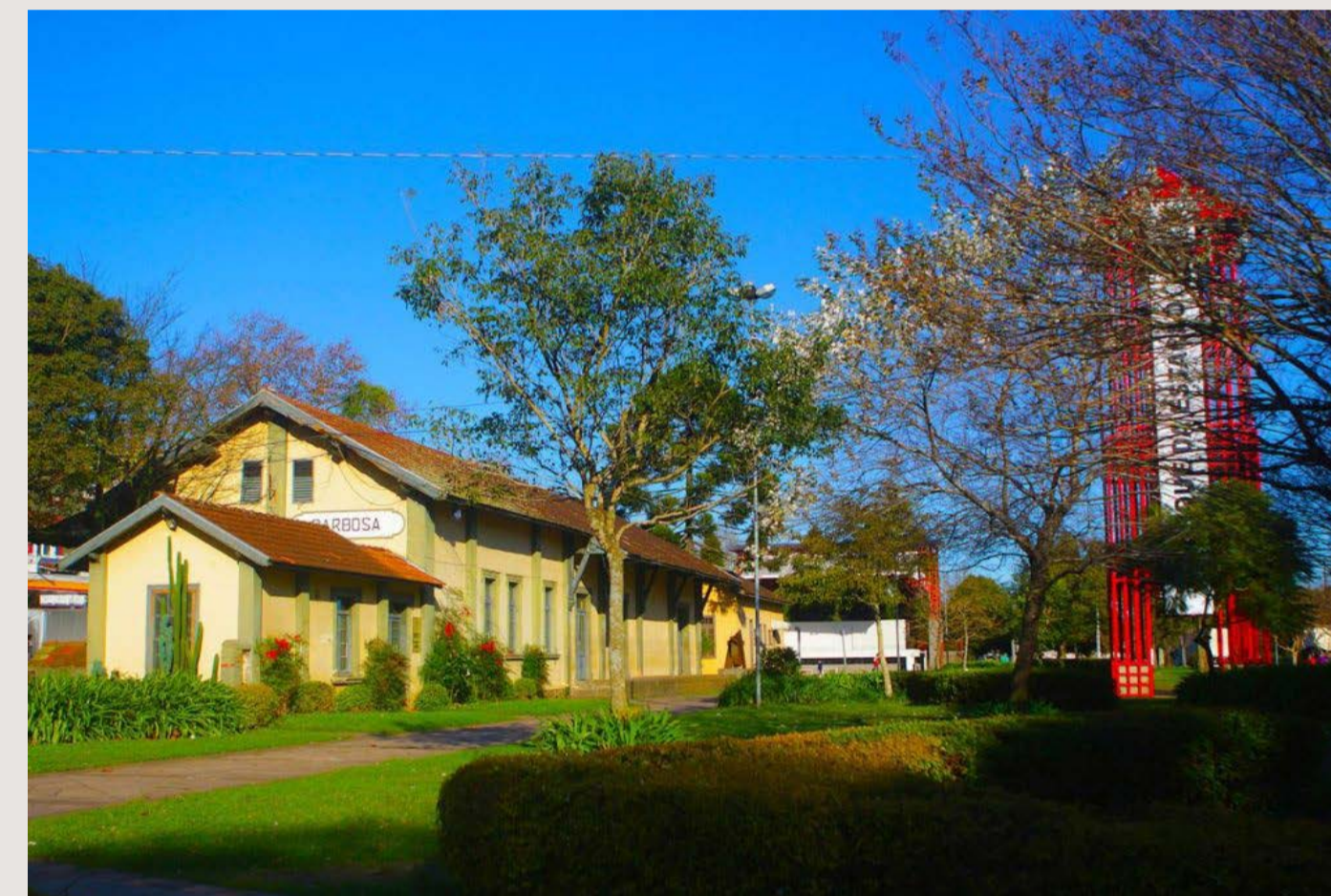
IGREJA MATRIZ NOSSA SENHORA MÃE DE DEUS

Dedicada à Nossa Senhora Mãe de Deus, foi construída em 1943 com o apoio de toda a comunidade. A igreja possui uma torre com quatro sinos, confeccionados com metais também doados pela população. Em momentos especiais ainda é possível ouvir as badaladas dos sinos que ecoam pela cidade.



GRUTA NOSSA SENHORA DE LOURDES

Construída em 1929, através da união de diversas famílias da comunidade, a Gruta é mais um exemplo de religiosidade e associativismo dos imigrantes e seus descendentes. Antigo ponto de parada para matar a sede e dar de beber aos animais, até hoje as pessoas buscam no local a água, com a crença de que faz bem ao corpo e à alma.



PARQUE DA ESTAÇÃO

Localizado no coração da cidade, o Parque abriga o prédio da antiga Estação Ferroviária, tombado pelo Patrimônio Histórico Municipal. Construído em 1908 e restaurado em 2000, é um dos mais belos cartões postais de Carlos Barbosa.



MORRO CALVÁRIO

Abrigando anualmente as cenas finais e mais emocionantes da encenação da Paixão e Morte de Cristo, do alto de seus 720 metros, o Morro Calvário possibilita uma deslumbrante visão do município. Além da Igreja Nossa Senhora das Dores, que fica no topo do morro, o percurso possui as 14 estações da Via Sacra.

*Como está a SUA alimentação?
Com a Detella você pode ter uma refeição saborosa
e, ao mesmo tempo, cuidar da SUA saúde!*



Conheça nossos diferenciais!

Há mais de 28 anos proporcionando
Qualidade de vida com sabor caseiro
(54) 3211.1166 | detella.com.br



A INDÚSTRIA
COMO
PROTAGONISTA
DA HISTÓRIA!

SIMECS

Sindicato das Indústrias Metalúrgicas, Mecânicas
e de Material Elétrico de Caxias do Sul

Criado há 60 anos, no dia 25 de novembro de 1957, o SIMECS é um dos maiores sindicatos patronais do sul do país, representando mais de 3.200 empresas (50 mil postos de trabalho), dos segmentos Automotivo, Eletroeletrônico e Metalmeccânico, em 17 municípios da região Nordeste do Rio Grande do Sul. O trabalho do SIMECS, para o progresso da região em que está inserido, ganha uma dimensão extraordinária nas atividades desenvolvidas por suas organizações, em diversas frentes de atuação econômica e social.

SIMECS, trabalhando pelo futuro e acreditando no amanhã.





Big Data & Recursos Humanos

UMA RELAÇÃO PROMISSORA

Oferta de ferramentas tecnológicas é grande, falta agora “pensar” digitalmente

A introdução e a influência irreversível da tecnologia nas áreas de Recursos Humanos e Gestão de Pessoas têm pautado muitos debates, eventos, treinamentos e rodas de conversa. O Big Data vem revolucionando a maneira como empresas dos mais variados segmentos estão realizando seus processos de gerenciamento de pessoas. Com a tecnologia a favor, sabe-se que a área de Recursos Humanos pode ser muito mais eficiente e ter uma entrega de resultados infinitamente maior para a empresa, tanto no curto ao longo prazo. Mas, afinal, estamos prontos para tantos avanços e novidades?

A maioria dos índices de pesquisas sobre o número de empresas, não só no Brasil, mas no mundo, que já vêm utilizando a tecnologia em seus processos de gestão de pessoas ainda é bem baixo. O que se percebe, sim, é que estamos em um franco processo de aprendizagem e implementações. É preciso trabalhar na disseminação deste conhecimento e no estímulo a execução de projetos práticos, tendo em vista o potencial de entrega de resultados que a tecnologia tem na área de gestão de pessoas.

Trata-se da implementação de uma cultura mais “data driven” no RH, muito mais embasada em dados e fatos objetivos do que na percepção e na subjetividade. Para a digitalização do RH é preciso mentalidade digital, além das tecnologias disponíveis. “É imprescindível começar pelo pensar digital, pré requisito fundamental para qualquer implementação de transformação nesse sentido. Não adianta adquirir tecnologias se não tiver prontidão com a mentalidade necessária”, ensina Carolina Fuhrmeister, diretora de Relacionamento da Grou, empresa especializada em inovação na gestão de pessoas. Ela lembra que um artigo publicado recentemente na Harvard Business Review apontava que dos US\$ 1,3 trilhão gasto na “Transformação Digital” no ano passado, US\$ 900 bilhões teriam sido desperdiçados. “Por que alguns esforços no processo da Transformação Digital são bem-sucedidos e outros fracassam? A maioria dos fundamentos estão relacionados ao fato de que a implementação de uma cultura mais digital deve ser feita em primeiro lugar”, destaca.

É o momento em que o RH precisa se tornar mais estratégico: Quando se fala em risco do People Analytics, toda a bibliografia (que é pouca, porque é uma ciência nova) aponta que o maior risco é o levantamento de dados sem que se faça algo de valor com isso, sem projetos de intervenção que alavanquem os resultados das pessoas e, conseqüentemente, do negócio. E é justamente isso que a Inteligência Artificial não tem o alcance de fazer, mas um bom profissional e boa vontade tem. “O potencial para estruturar projetos realmente funcionais é do profissional de RH ou das lideranças das empresas. Esse quebra-cabeça só é montado com maestria por um ser humano. É o que foi apresentado no SXSW (South-by), maior festival de criatividade e inovação do mundo, em Austin (EUA), em março deste ano: Na era de robôs, nós confiamos em cérebros. São os cérebros humanos que ainda vão pensar quais tecnologias utilizar em cada projeto e, principalmente, ter a sensibilidade e o respeito para saber como conduzi-los”, ressalta Carolina.

Na entrevista a seguir, concedida exclusivamente à Revista Digital ARH, Carolina detalha melhor esses desafios. Confira!

REVISTA DIGITAL ARH: UMA DAS FERRAMENTAS QUE VEM SENDO UTILIZADA NA ÁREA DE RECURSOS HUMANOS É O PEOPLE ANALYTICS. QUAL A SUA PERCEPÇÃO SOBRE ELA?

Carolina Fuhrmeister: O People Analytics nada mais é do que a área de RH

se apropriando do Big Data. Empresas vêm buscando mais performance e eficiência há anos com a utilização do levantamento de dados nas áreas financeira, operacional, comercial, marketing e etc, e agora chegou a vez do RH também ser mais tech. Trata-se da organização e análise de dados sobre aspectos de comportamento e desenvolvimento dos profissionais, com o intuito de contribuir para a tomada de decisão assertiva e antecipar tendências em uma empresa. Por exemplo: quando utilizamos dados para entender quais comportamentos no local de trabalho tornam as pessoas mais eficientes, felizes, criativas, líderes, seguidoras, pioneiras, especialistas, estamos fazendo People Analytics. É a gestão de pessoas embasada em dados e em estatística. É usar a tecnologia para aprimorar o levantamento de indicadores para levar times à excelência.

“O COMPORTAMENTO HUMANO NÃO É IMPREVISÍVEL, ELE É 90% (EM MÉDIA) PREVISÍVEL. NÓS É QUE TEMOS QUE ENCONTRAR FORMAS DE MENSURÁ-LO COM ASSERTIVIDADE.”

Possibilita fazer análises preditivas sobre pessoas e ser mais assertivo na tomada de decisões. O comportamento humano não é imprevisível, ele é 90% (em média) previsível. Nós é que temos que encontrar formas de mensurá-lo com assertividade.

REVISTA DIGITAL ARH: VOCÊ CONSIDERA, ENTÃO, O PEOPLE ANALYTICS UMA FERRAMENTA CONFIÁVEL?

Carolina: 85% dos problemas de uma organização estão relacionados a

“MUITOS PROFISSIONAIS SERÃO SUBSTITUÍDOS PELA INTELIGÊNCIA ARTIFICIAL, E ISSO É BOM, PORQUE ELA PERCEBE QUE UM CÉREBRO HUMANO PODE ESTAR SENDO SUBUTILIZADO NA EXECUÇÃO DE DETERMINADA TAREFA.”

peças. No entanto, elas representam 100% das soluções. Realizar People Analytics com ferramentas confiáveis e estudos sérios representa um dos mais estratégicos recursos para que as pessoas representem muito mais solução do que problemas em uma empresa. Há 10 anos, a detecção adequada das principais dores e problemas com pessoas de uma empresa costumava ser muito cara e demorada. Estamos em uma era em que é possível fazer isso de forma mais barata e veloz. A tecnologia se faz indispensável para analisar a imensa quantidade de informações e aprimorar o gerenciamento de dados que podem ser melhor utilizados nos processos de contratação, assessment, desenvolvimento e planejamento de carreira. Enquanto no RH tradicional as decisões são tomadas com base em suposições ou em padrões do mercado, uma área que usa People Analytics terá em mãos um alto volume preciso de informações, que torna todo o processo mais eficaz. Por exemplo: é possível mensurar quantos talentos estão com risco de saída da empresa, quantos profissionais estão próximos da aposentadoria, quais os profissionais que teriam mobilidade imediata para

outra filial da empresa, quais as equipes que estão com os valores mais alinhados aos da organização, quantos profissionais ambicionam a posição de liderança e quantos têm preferência por um caminho de especialista. A partir daí, se consegue estruturar projetos de intervenção focados no que foi levantado, trazendo assertividade para estes investimentos.

REVISTA DIGITAL ARH: QUAIS AS PRINCIPAIS FERRAMENTAS DE INTELIGÊNCIA ARTIFICIAL ESTÃO SENDO EMPREGADAS COM MAIS FREQUÊNCIA NA GESTÃO DE PESSOAS ALÉM DA PEOPLE ANALYTICS (CHATBOTS, BIOMETRIA, MACHINE LEARNING...)?

Carolina: Inteligência Artificial é uma necessidade/solução para tornar algumas situações corriqueiras mais fáceis, principalmente as estruturas e processos de empresa. Na área de RH isso já é

“Na era de robôs, nós confiamos em cérebros. São os cérebros humanos que ainda vão pensar quais tecnologias utilizar em cada projeto e principalmente ter a sensibilidade e o respeito para saber como conduzi-los.”

realidade: automação de processos, People Analytics, mapeamento de competências dos colaboradores, games no desenvolvimento de talentos, uso de biometria, recrutamento digital, Chatbots, dentre outros. Já existem diversas ferramentas para potencializar os resultados do RH através da digitalização e o número de Startups que vem surgindo apresentando soluções neste sentido cresce vertiginosamente. Por exemplo, com o uso dos Chatbots é possível automatizar tarefas corriqueiras, como a solicitação de férias, que agora pode ser feita via WhatsApp diretamente com um robô, que responde de forma instantânea ao colaborador e já executa os procedimentos na folha de pagamento respeitando todas as políticas da empresa. A Biometria é outro exemplo que já está sendo usada em diversos setores bancários. Os

sistemas que reconhecem digitais já têm popularidade e ferramentas que conseguem reconhecer a face através da íris ou ainda por comando de voz. Esses modelos estão cada vez mais convencionais no Brasil. É importante ressaltar que até mesmo a utilidade dos relógios-ponto está evoluída. Agora, essa funcionalidade está sendo realizada pelas próprias digitais dos empregados, que promovem a verificação da entrada e saída dos ambientes profissionais. A utilização da Biometria facilitou a medição dos índices mais relevantes para o RH, como a frequência dos empregados, períodos de trabalho, cálculos e a média das horas-extras, e afins. Ao passar do tempo, estes sistemas terão evolução ainda maior, com a permissão de maior controle de estatísticas e quesitos informativos, não somente na entrada e saída, mas ao longo de todo o expediente.

REVISTA DIGITAL ARH: CORREMOS O RISCO DE “DESUMANIZARMOS” DIANTE DE TANTA TECNOLOGIA?

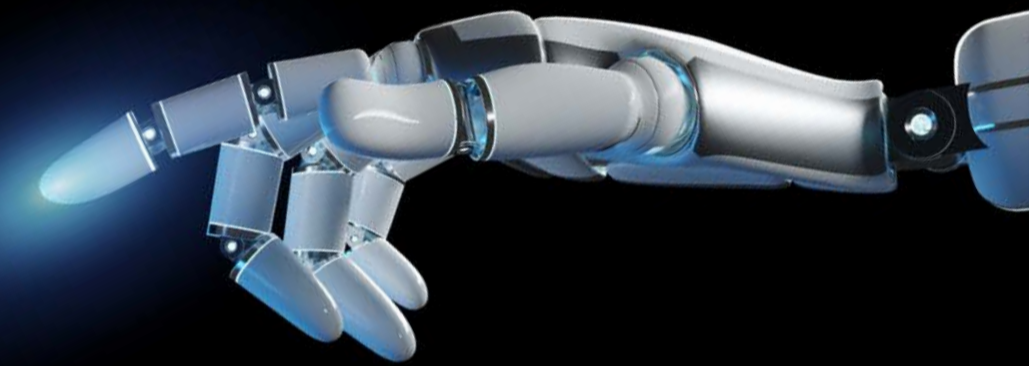
Carolina: Entendo que a tecnologia tem o potencial de humanizar ainda mais as organizações, ao contrário do que muitos ainda têm receio. As pessoas ainda me questionam bastante sobre o que vai ficar de humano na era digital. Vai ficar muito do humano, porque a verdadeira potência nesta nova era está na transformação digital somada à inteligência humana e emocional. Apesar de infinidade de dados que a Inteligência Artificial é capaz de levantar, sabe-se que o importante não é a quantidade de

dados. O que realmente importa é o que as empresas fazem com os dados. Caberá às pessoas saber transformar dados em resultados de valor. Muitos profissionais serão substituídos pela Inteligência Artificial, e isso é bom, porque ela percebe que um cérebro humano pode estar sendo

subutilizado na execução de determinada tarefa. É um movimento natural da transformação do mundo do trabalho e desta nova economia. Vai vencer quem aceitar as mudanças com mais velocidade e quem conseguir se adaptar a elas, como acontece desde o “fordismo”.

VANTAGENS QUE A IA TRAZ PARA A GESTÃO DE PESSOAS

- TORNA A TOMADA DE DECISÕES MAIS ASSERTIVA E SEGURA
- PROMOVE A ACELERAÇÃO DOS MEIOS COMUNICATIVOS ENTRE A ÁREA DE RH E OUTRAS ÁREAS EMPRESARIAIS
- RECONHECE DE MODO FÁCIL E RÁPIDO OS PADRÕES E POSSÍVEIS TENDÊNCIAS
- MAPEIA COMPETÊNCIAS COMPORTAMENTAIS E HABILIDADES SÓCIO EMOCIONAIS PARA ALOCAÇÃO E DESENVOLVIMENTO ASSERTIVO
- ELABORA PROJEÇÕES AMPLAS E COM MUITO MAIS PRECISÃO
- PERMITE A “TENTATIVA E ERRO” DE MODO SIMPLES E INDOLOR
- POSSIBILITA LEVANTAMENTO DE DADOS MAIS RÁPIDO E ASSERTIVO ACERCA DOS GRANDES QUADROS DE COLABORADORES
- ANALISA À DISTÂNCIA DE FORMA MAIS EFICAZ
- PROMOVE UMA COMUNICAÇÃO RÁPIDA, ASSIM COMO A PROPAGA



QUANDO A INOVAÇÃO COLABORATIVA ACONTECE, A TRANSFORMAÇÃO NÃO PARA.

Em menos de um ano de atividade, a Hélice - Inovação Colaborativa que Transforma - já é sinônimo de excelentes resultados para a nossa região. E para nós, das Empresas Randon, não existe orgulho maior do que ser uma das idealizadoras dessa iniciativa que leva desenvolvimento e colaboração por onde passa.

RESULTADOS DA PRIMEIRA FASE

- ✓ 13 contratos assinados
- ✓ 9 startups contratadas
- ✓ 2 novas mantenedoras: Metadados e TecnoUCS
- ✓ 6 associados (FSG, Rede Sim, Sicredi, SSI, Thyssenkrupp e Unimed Nordeste)
- ✓ Transformação para instituto

OBJETIVOS DA SEGUNDA FASE

ESTRUTURAÇÃO JURÍDICA E EXECUTIVA

REALIZAÇÃO DE NOVAS PROPOSTAS
PARA SOLUÇÕES ENTRE EMPRESAS
E STARTUPS

ESTRUTURAÇÃO DE GRUPO
DE INVESTIMENTO
PARA STARTUPS LOCAIS



Transformando a
**GESTÃO DE
PESSOAS**
através de soluções personalizadas

REMUNERAÇÃO

COMPETÊNCIAS

DESENVOLVIMENTO PROFISSIONAL

RECURSOS HUMANOS

saiba mais em
advanceconsultoria.com.br

Rua Luiz Michelon, 906, sala 65, Bairro Cruzeiro
CEP 95074-000 | Caxias do Sul/RS | Brasil

facebook.com/advanceconsultoria
(54) 3027.7884 | advance@advanceconsultoria.com.br

LEANDRO BRANDÃO

O MINDSET PRODUTIVO E A GESTÃO DO TEMPO

CEO de uma empresa que atua em consultoria e educação corporativa, Leandro Brandão é considerado uma referência em criatividade e inovação. Suas palestras, treinamentos e workshops têm foco na mudança de cultura, estratégia, inovação, produtividade e gestão de processos para o público tático e estratégico. Seu trabalho é reconhecido por empresas e organizações como Vale, Dell e Amcham.

Mastering Innovation and Design Thinking pelo MIT, nos Estados Unidos, Leading Creative Ideation pela Cooper e em Agile&Scrum pela General Assembly, ambas no Vale do Silício, Pós-Graduado em Engenharia de Manutenção pela UFOP, MBA em Gerenciamento de Projetos pela FGV, graduado em Engenharia Mecânica pelo CEFET, Brandão é um dos palestrantes do 11º Fórum de Gestão de Pessoas, realizado dia 11 de setembro no UCS Teatro, em Caxias do Sul.

Na entrevista a seguir, concedida com exclusividade para a Revista Digital ARH, ele fala sobre Mindset Produtivo, tema que pauta a sua palestra no evento e inspira o público a repensar estratégias e comportamentos. Confira!

Revista Digital ARH: Sua palestra no 11º Fórum de Gestão de Pessoas da ARH Serrana aborda o tema Mindset Produtivo. O que podemos entender por esse conceito?

Leandro Brandão: A palestra está centrada nos pilares do método GettingThingsDone,

Essencialismo e HackingFlow. Todos os conceitos oriundos das somas destas metodologias buscam fornecer soluções concretas para transformar o “corre-corre”, as incertezas do dia a dia, em um sistema integrado de produção sem estresse, bem como o aumento da performance e a capacidade de realização e inovação.

Revista Digital ARH: O tema do Fórum de Gestão de Pessoas desse ano é “Desconfigure-se”. Como você relacionou o conceito de Mindset Produtivo com a proposta do evento? Ou seja, hoje em dia é preciso desconfigurar-se, ter atitudes disruptivas para ter um mindset produtivo?

Brandão: Em um mundo cada vez mais VUCA (volátil, incerto, complexo e ambíguo) a valorização de softskills, como a capacidade de gestão do tempo e produtividade pessoal, transformaram-se em um grande diferencial para profissionais que trilham o caminho do sucesso, tanto para empreendedores quanto para profissionais, dentro dos mais diversos segmentos do mercado. Para tanto, é preciso ter, agora mais do que nunca, um Mindset Produtivo para desconfigurar-se e ter atitudes disruptivas!

Revista Digital ARH: As áreas de Recursos Humanos e Gestão de Pessoas estão passando por mudanças significativas em termos de novas ferramentas e conceitos (Inteligência Artificial, People Analytics...). Como você avalia essas mudanças e como as relaciona com o Mindset Produtivo?

“NESTE NOVO CENÁRIO SÓ EXISTEM DUAS POSSIBILIDADES: ATUAR COMO IMPULSIONADOR DAS MUDANÇAS OU SER IMPULSIONADO PELAS MUDANÇAS”

Brandão: Uma das únicas constantes que teremos, de agora em diante, é a mudança. Ela estará cada vez mais frequente no nosso dia a dia e acontecerá de forma cada vez mais brusca. Ferramentas como IA, People Analytics... são as tendências do novo momento do mercado que vêm de uma forma muito mais abrangente do que somente no pilar “pessoas”. Neste novo cenário só existem duas possibilidades: atuar como impulsionador das mudanças ou ser impulsionado pelas mudanças. Dentro desse contexto, minha avaliação torna-se subjetiva, dependendo de qual lado da mudança a sua organização irá se posicionar: impulsionadora ou impulsionada!

“É PRECISO TER, AGORA MAIS DO QUE NUNCA, UM MINDSET PRODUTIVO PARA DESCONFIGURAR-SE E TER ATITUDES DISRUPTIVAS”

Revista Digital ARH: Um dos entendimentos sobre Mindset é que seja uma forma como você organiza os seus pensamentos e decide encarar as situações do cotidiano. Onde entra a questão da “produtividade” nesse conceito?

Brandão: A sua explanação sobre mindset acerta em cheio o ponto que devemos abordar! E o grande problema está na “organização”. A verdade é que construímos “sistemas de organização” confusos e ineficazes que não apenas não nos ajudam a ser mais produtivos como também aumentam consideravelmente o volume de estresse oriundo da nossa impotência frente à finitude de recursos e tempo para a infinitude de demandas que recebemos diariamente.

Revista Digital ARH: Sabemos que a maneira que as pessoas refletem sobre determinada situação pode determinar o seu sucesso ou falha. O Mindset Produtivo pode ser mais assertivo para evitar essas “falhas”? De que maneira?

Brandão: O conceito de Mindset Produtivo entra, exatamente, na criação de um sistema de gestão de tempo e demandas simples, eficazes e inovadoras, aumentando a qualidade de vida das pessoas e trazendo mais resultados para as empresas.

“EM UM MUNDO CADA VEZ MAIS VUCA, A VALORIZAÇÃO DE SOFTSKILLS, COMO A CAPACIDADE DE GESTÃO DO TEMPO E PRODUTIVIDADE PESSOAL, TRANSFORMARAM-SE EM UM GRANDE DIFERENCIAL PARA PROFISSIONAIS QUE TRILHAM O CAMINHO DO SUCESSO”

Em movimento com você.

Atendemos a mais de 1.600 postos e comercializamos mais de 5 milhões de litros de combustível por dia. Temos bases de distribuição e logística para suprir com solidez e agilidade os estados do RS, SC e PR.

Somos a Rodoil: a quarta maior distribuidora do Sul do País.



www.rodOil.com.br



TRANQUILIDADE É CONTAR COM A PROTESUL



(54) 3228 - 3133
protesul@protesul.com.br

Rua Pinheiro Machado, 551
Nossa Sra. de Lourdes | Caxias do Sul | RS

PESQUISA SALARIAL 2019

Profissionais que atuam em Recursos Humanos e/ou em ambientes de remuneração estão atentos às próximas ações que podem impactar a economia e os reflexos nas práticas vigentes em relação a eventuais mudanças de mercado. Os meses seguintes serão fundamentais para que se tenha uma projeção da economia do país, considerando a iminência da Reforma da Previdência e a transformação em lei da Medida Provisória 881/2019, a chamada MP da Liberdade Econômica. Sem elas, a sensação de desconfiança por parte de empresários e investidores impede vãos maiores e, por consequência, trava ferramentas de remuneração importantes para atrair, desenvolver e reter profissionais.

O parágrafo sintetiza um dos principais diagnósticos da 35ª Pesquisa Salarial, Benefícios e Indicadores de Recursos Humanos da ARH Serrana, apresentada dia 22 de julho no Hotel Dall'Onder Axten, em Caxias do Sul (RS), pela Consultoria SAP – Soluções em Remuneração. O evento reuniu representantes das 67 empresas de Caxias e região que contrataram a pesquisa, cujo objetivo é proporcionar informações sobre políticas, práticas e tendências de remuneração e indicadores de gestão. Baseada nos números e no perfil das

empresas participantes e em uma recente revisão do mercado financeiro por meio do Relatório Focus/BC, que apontou para este ano uma estimativa de queda do PIB para 1% e uma redução para 3,87% da inflação, a pesquisa detecta certa cautela por parte dos gestores diante do atual momento econômico. O levantamento também sugere que o cenário atual vai requerer dos times que atuam com gestão de pessoas reflexões e possíveis ações em programas de meritocracia com foco em remuneração e/ou programas não pecuniários, conectados com reconhecimentos dos colaboradores. “Percebe-se, pelos dados tabulados e analisados, que, em geral, os salários estão crescendo abaixo da inflação que orienta os reajustes salariais. Uma das variáveis a ser ponderada é que o momento econômico tem um efeito neste crescimento”, observa o consultor da SAP, Sebastião Perossi. Ele ressalta que essa expectativa diante do andamento da MP da Liberdade Econômica se justifica por ela objetivar a recuperação da economia, garantir investimentos em educação e tecnologia, possibilitar a desestatização e resolver questões concretas de segurança jurídica. “A MP deve reduzir burocracias para empresários, tem impacto no eSocial

e apresenta potenciais reflexos nas esferas tributária, contratual e societária”, adianta Perossi.

PESQUISA COMO SUPORTE COMPLETO E CONFIÁVEL

A tradicional Pesquisa Salarial oferecida pela ARH Serrana consolida-se a cada ano como um suporte completo e confiável para a tomada de decisões das organizações, embasando as políticas de atração e retenção de colaboradores. Em relação a 2018, houve um crescimento de 8% no número de empresas participantes e o formato das perguntas da pesquisa contribuiu para conhecer as ferramentas utilizadas pelas empresas no ambiente de remuneração. Empresas do segmento metalúrgico, comércio, serviço, plásticos, bens de consumo e moveleiro, são alguns dos perfis de empresas presentes no estudo de remuneração, sendo que 60% delas têm um faturamento bruto entre R\$ 16 milhões e R\$ 300 milhões e 80% empregam até 500 funcionários. Apesar do levantamento deste ano assinalar certa expectativa diante dos rumos da economia, apontou uma melhora no mercado das empresas pesquisadas em relação ao crescimento da mão de obra empregada. “Em 2018 houve geração de 1.672 empregos no

universo das empresas pesquisadas, e neste ano, até março, 720”, destaca Perossi. Outro ponto de destaque da pesquisa é que 33% das empresas têm política de cargos e salários e 39% estão em processo de implantação. “Olhando para um período de curto prazo, mais de 70% terão um Plano para Gestão de Cargos, Carreira e Salários”, projeta o consultor.

SAIBA MAIS SOBRE A PESQUISA SALARIAL DA ARH SERRANA 2019

- AS 67 ORGANIZAÇÕES PARTICIPANTES SOMAM UMA POPULAÇÃO DE 37.823 PROFISSIONAIS

- FORAM PESQUISADOS 530 CARGOS

- 70% DAS EMPRESAS PARTICIPANTES SÃO DE CAXIAS DO SUL. FLORES DA CUNHA, BENTO GONÇALVES E FARROUPILHA VÊM EM SEGUIDA, RESPECTIVAMENTE

- 64% DAS EMPRESAS PARTICIPANTES SÃO DO RAMO DA METALURGIA E 12% DO COMÉRCIO E SERVIÇO, SEGUIDOS DE OUTROS SEGMENTOS

PESQUISA SALARIAL 2020

ACOMPANHE E PARTICIPE



RAFAEL PEREZ
APRESENTADOR



PAULO WALENDORFF
INOVAÇÃO EM LIDERANÇA: USO
DE DADOS E ESTUDOS INTERNOS



SANDRA GIOFFI
LIDERANÇA DO FUTURO



ALEXANDRE GEWEHR
INDÚSTRIA 4.0 -
DESMISTIFICANDO O ASSUNTO
E PREPARANDO O SEU NEGÓCIO
PARA ESTA NOVA ONDA



LEANDRO BRANDÃO
MINDSET PRODUTIVO



CÁSSIO GRINBERG
DESAPRENDA: COMO SE ABRIR
PARA O NOVO PODE NOS LEVAR
MAIS LONGE



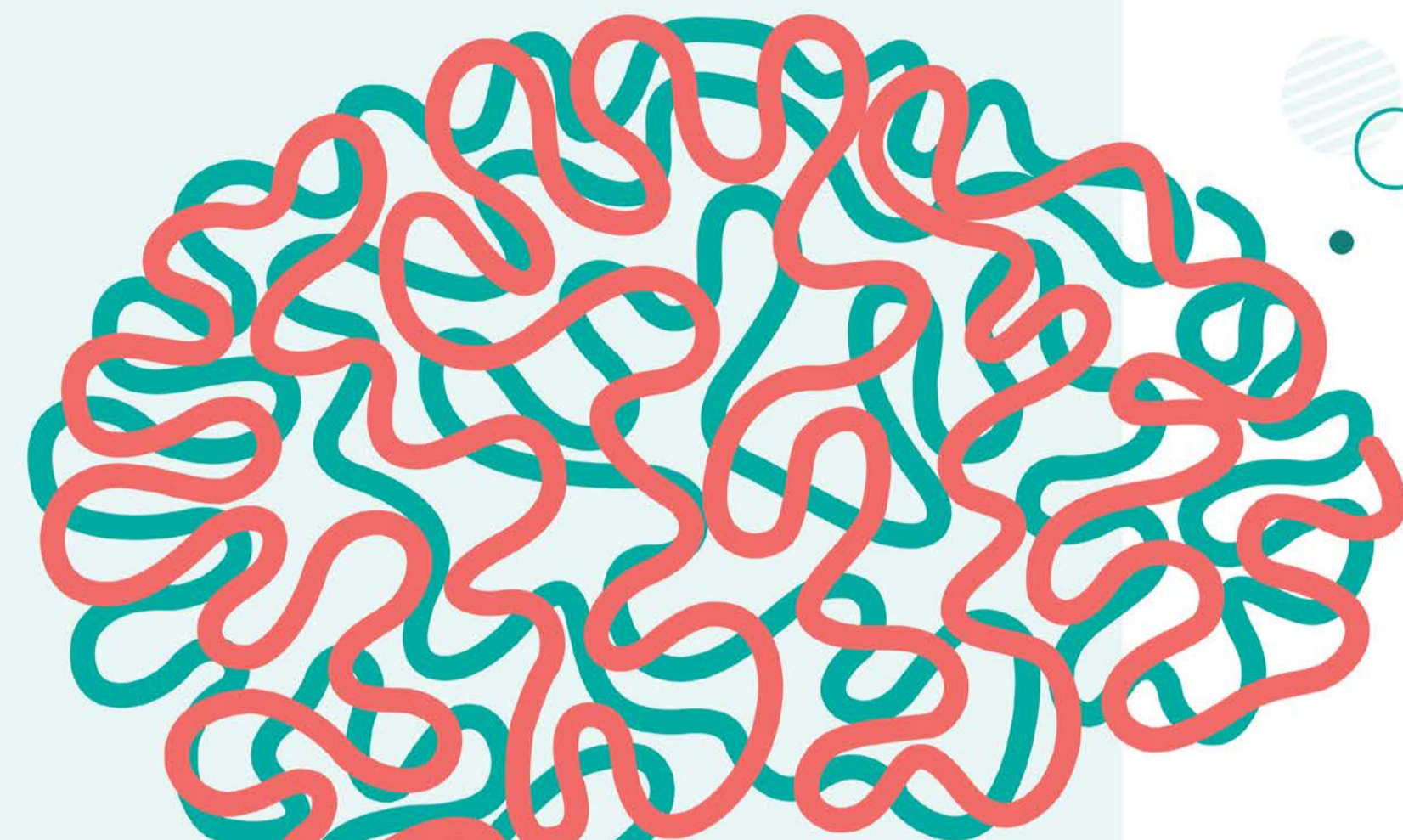
PAINEL DE TRANSFORMAÇÃO DIGITAL
ALINE PRUDENTE DE SOUZA
CASE BAYER



PAINEL DE TRANSFORMAÇÃO DIGITAL
DAYANNA RODRIGUES
HRTECH'S DESTRUINDO AS
CAIXAS DE RH E COMEÇANDO
UMA NOVA ERA



PAINEL DE TRANSFORMAÇÃO DIGITAL
FABIANO LARENTIS
PAPEL DO CONHECIMENTO E
PRODUÇÃO DE SENTIDO:
DESAFIOS CONTEMPORÂNEOS



DESCONFIGURE-SE

E abra caminhos para um novo jeito de pensar.

11 DE SETEMBRO
8h às 17h30min
UCS TEATRO

INSCREVA-SE
www.arhserrana.com.br

PATROCÍNIO



O QUE TE CONECTA?

Empresário e um dos covers de Elvis Presley mais famosos do Brasil, o farroupilhense Fabiano Feltrin chama a atenção pelo seu perfil ousado, inovador e artístico. Aos 50 anos, o gestor do Grupo Feltrin e também sócio do Hard Rock Café Gramado e de três unidades da rede de fastfood Bobs já rodou o mundo apresentando-se como Elvis Presley, em performances tão convincentes que chegou a fazer dueto com o músico inglês Elton John em Las Vegas, em 2006. Feltrin também é palestrante e defensor das causas sociais e beneficentes. O cara perfeito para a seção O que Te Conecta desta edição!

Fabiano Feltrin



COM NOVAS PRÁTICAS DE GESTÃO?

"A VIDA EMPRESARIAL E NOSSAS CARREIRAS PRECISAM DE IMPULSO, DE INFORMAÇÃO, DE INOVAÇÃO."

COM A TECNOLOGIA?

"CERTO OU ERRADO, PRECISAMOS CONVIVER COM A TECNOLOGIA. MAS COMO ELA VAI MELHORAR A QUALIDADE DE VIDA DAS PESSOAS? SE NÃO MELHORAR, NÃO FAZ SENTIDO."

COM AS REDES SOCIAIS?

"É UMA FORMA DE INCLUSÃO. MAS NUNCA IREMOS SUBSTITUIR O RELACIONAMENTO PRESENCIAL, ESSENCIAL NA VIDA DO SER HUMANO."

COM O SEU TRABALHO/PROFISSÃO?

"TRABALHAR É A 'CELEBRAÇÃO DA VIDA'. QUANTO MAIS GOSTAMOS DAQUILO QUE FAZEMOS, MAIS FELIZES SOMOS."

COM HÁBITOS SAUDÁVEIS?

"SOMOS UM SOMATÓRIO DE CORPO, ALMA E MENTE. O EQUILÍBRIO DE TUDO ISSO FAZ UM SER HUMANO MELHOR."

COM O PASSADO?

"PARA CONSTRUIR UM FUTURO, PRECISAMOS ESTUDAR E ENTENDER O PASSADO. QEM NÃO CONHECE HISTÓRIA, NÃO CONSEGUIRÁ CONSTRUIR UMA NOVA HISTÓRIA."

COM A FAMÍLIA?

"FAMÍLIA É A NOSSA GRANDE E MAIOR OPORTUNIDADE DE PERCEBER NOSSA MISSÃO."

COM A NATUREZA?

"TEMOS A OBRIGAÇÃO DE DEIXAR UM MUNDO MELHOR DO QUE RECEBEMOS."

COM ELVIS?

"FOI O MAIOR ÍCONE DA HISTÓRIA DA MÚSICA, FOI PIONEIRO. NO REBOLADO, NA DANÇA, NA VOZ, NA PERFORMANCE, NA EMPATIA, MAS PRINCIPALMENTE NA INOVAÇÃO."

COM A MÚSICA?

"MÚSICA É FELICIDADE! O ENCONTRO COM SEU 'EU'. FAREI UM MUSEU DA MÚSICA, CONTANDO A HISTÓRIA E A FAMILIARIDADE COM NOSSA ESSÊNCIA DE SERMOS SENTIMENTAIS."

COM O PRESENTE

"AME O HOJE! ACREDITE NA SUA MISSÃO. NÓS SOMOS FRUTOS DOS NOSSOS PENSAMENTOS. NÓS SOMOS DONOS DOS NOSSOS DESTINOS E DOS NOSSOS RESULTADOS."

COM O FUTURO?

"SOU UM ESPECIALISTA NO PLANEJAMENTO ESTRATÉGICO A MÉDIO E LONGO PRAZO, MAS TE CONFESSO QUE ACONSELHO AS PESSOAS A SEREM FELIZES NO 'HOJE'. O AMANHÃ, A DEUS PERTENCE."



24

Socorro rápido é cuidado, é amor, é Emercor!

Há 24 anos, 24 horas por dia proporcionando para famílias e empresas a tranquilidade e a segurança de um socorro rápido.



Para maiores informações:
www.emercor.com.br
faleconosco@emercor.com.br
(54) 3535 1234

RESP. TÉCNICO: DR. ANTÔNIO BRITTO CASANOVA CRM-RS 12510

Mais de 127 mil escolheram o Círculo.

“ Nossa empresa escolheu o Círculo porque a flexibilidade dos planos atende às nossas necessidades. ”

“ Escolhi o Círculo pela credibilidade e presença em 22 cidades da Serra. ”

“ Escolhi o Círculo pela inovação dos Centros de Especialidades. ”

“ Escolhi o Círculo pelas soluções integradas que os serviços oferecem. ”

“ Nossa empresa escolheu o Círculo pelo respeito nas negociações. ”

- ☉ A mais completa estrutura de saúde da Serra.
- ☉ Mais de 1.100 funcionários qualificados.
- ☉ Mais de 1.000 médicos credenciados.
- ☉ Laboratório certificado com selo de qualidade.
- ☉ Parque tecnológico atualizado: precisão nos diagnósticos.
- ☉ Hospital do Círculo com acreditação plena em qualidade é referência no Estado em cardiologia, obstetria e pediatria.

Escolha o melhor você também.

FALE CONOSCO: LIGUE (54) 3013.9777

ANS - 31024-7



circulosaude.com.br [circulosaude](https://www.facebook.com/ciculosaude) [circulosaude](https://www.youtube.com/ciculosaude)



FESTA JUNINA

A tradicional Festa Junina da ARH Serrana foi realizada dia 28 de junho, na Sede da Fundação Marcopolo, em Caxias. Mais de 500 pessoas participaram do "Arraiá", que contou com muita animação, brincadeiras, comes & bebes e distribuição de brindes. A festa arrecadou 566 peças de roupas, que foram doadas à Campanha do Agasalho 2019, realizada pela Fundação Caxias!



MISSÃO EMPRESARIAL

A Missão Empresarial consolida-se como uma das ações anuais mais importantes da ARH Serrana. Neste ano, os participantes visitaram as empresas Impact Hub, P7 Criativo, Fundação Dom Cabral, Arcor, Suggar, Rhumo e VG Resíduos, todas em Belo Horizonte, Minas Gerais, entre 18 e 21 de agosto. A capital mineira foi escolhida como destino por ser considerada o primeiro "Vale do Silício" brasileiro em virtude da instalação de um campus do Google por lá. É uma região com forte atuação inovadora, alinhada a um dos propósitos da ARH Serrana.



LANÇAMENTO ESARH 2020

Como Criar Valor na Era Digital, palestra com Eduardo Carmello, abriu oficialmente os preparativos para o Encontro Sul-Americano de Recursos Humanos - ESARH de 2020, que será realizado de 11 a 13 de maio em Bento Gonçalves. A palestra ocorreu dia 27 de agosto, no Dall'Onder Axten Hotel, em Caxias.



TROCANDO IDEIAS

Foram duas edições do projeto Trocando Ideias entre os meses de julho e agosto. A primeira foi dia 3 de julho, na CIC Caxias, com a palestrante Alessandra Poletto Santi, que explorou o tema "Mindfulness". A edição de agosto ocorreu dia 20, na FSG, com o tema "A nova regulamentação de dados e os impactos para as empresas", apresentada por Alessandra Lucchese e Cassio Mattos.





ezoom.com.br

*Chegamos a mais
um marco.
Em agosto completamos
70 anos.*

**Obrigado por escrever
essa história conosco.**

**Marcopolo. Todas as
gerações pelo mundo**

[@onibusmarcopolo](#) #Marcopolo70
www.marcopolo.com.br/70anos

Marcopolo 70 ANOS

A ARH SERRANA OFERECE UMA SÉRIE DE CURSOS PARA SEUS ASSOCIADOS E PÚBLICO GERAL, BUSCANDO SEMPRE APERFEIÇOAR OS PROFISSIONAIS DA REGIÃO E FORTALECER O MERCADO DE TRABALHO LOCAL.

**AGENDA
WORKSHOPS
ARH 2019**

Caxias do Sul

18/09/2019 - Employee Experience

23/09/2019 até 25/09/2019 - Elaboração, Implantação, Condução e Gestão do PPR para atender o e-Social + Capacitação de condutor de ensaio

23/10/2019 - Comunicação de influência

29/10/2019 - Moonshot Thinking

20/11/2019 - Conversas Colaborativas

**AGENDA
PALESTRAS
ARH 2019**

Bento Gonçalves

25/09/2019 - Palestra de lançamento do Esarh 2020 - Era Digital: O mundo vai acabar... para quem não se (Re) Humanizar

Caxias do Sul

05/09/2019 - Tecnologia e comportamento de consumo na gestão de pessoas

**AGENDA
CURSOS
ARH 2019**

Caxias do Sul

23/09/2019 até 25/09/2019 - Elaboração, Implantação, Condução e Gestão do PPR para atender o e-Social + Capacitação de condutor de ensaio de vedação qualitativo e quantitativo

10/10/2019 - Gamificação e tecnologias educacionais: como e por que adotá-las em treinamentos corporativos.

16/10/2019 até 17/10/2019 - Cargos e Salários

18/10/2019 até 19/10/2019 - Formação em Analista de Resiliência

06/11/2019 até 14/11/2019 - Excel aplicado para o mercado de trabalho - Básico ao intermediário

19/11/2019 - Ferramentas de Avaliação de desempenho

Um grande portfólio de atividades de curta e média duração, que transformam você em um profissional mais completo e preparado.

MAIS INFORMAÇÕES: www.arhserrana.com.br/produtos/cursos

arhserrana
Associação Serrana de Recursos Humanos

(RE) CRIAR
a humanização
na era digital,
é possível?



11, 12 e 13 de
maio de 2020

Bento
Gonçalves, RS

O ESARH reúne cerca de mil participantes a cada edição, em sua maioria diretores de empresas, gestores, coordenadores e profissionais da área de Gestão de Pessoas, de origem nacional e internacional.

Mais de 1.500 empresas públicas e privadas e representantes de todos os setores da economia brasileira e sul-americana já participaram do ESARH.

BLOCOS:

- ▶ A Experiência da Transformação para a sociedade 5.0
- ▶ Em busca do equilíbrio resgatando a essência para as relações saudáveis
- ▶ Novos modelos de gestão de pessoas e movimentos disruptivos

**VIVA ESSA
EXPERIÊNCIA!**

SEJA UM CONGRESSISTA:

	Associados	Parceiros*	Não Sócios	Período
Lote	Valor	Valor	Valor	
Lançamento	R\$ 800,00	R\$ 900,00	R\$ 990,00	Até 11/10/2019
1°	R\$ 900,00	R\$ 1.000,00	R\$ 1.100,00	Até 11/12/2019
2°	R\$ 1.100,00	R\$ 1.200,00	R\$ 1.350,00	Até 11/02/2020
3°	R\$ 1.300,00	R\$ 1.500,00	R\$ 1.600,00	Até 11/04/2020
4°	R\$ 1.500,00	R\$ 1.700,00	R\$ 1.850,00	Até data ESARH

Seja patrocinador e expositor:
comercial@esarh.com.br | (54) 99126.1804